



Boletín Agrometeorológico
ISSN 1851-1783

INTA General Cabrera

General Cabrera: Latitud: 32° 48' / Longitud: 63° 52' / Altura s,n,m, 296 m
Mes: FEBRERO 2026

Días	Temperatura del Aire (°C)		Lluvia (mm)	Viento (km/h)	
	Mínima	Máxima		Máxima	Dirección
1	17,4	31.4	0.0	35.4	NNE
2	13,8	31.4	0.0	24.1	S
3	15,4	36.0	0.0	14.5	S
4	17,7	26.9	2.6	40.2	ONO
5	17,7	24.3	2.8	27.4	NNO
6	16,7	26.3	0.2	14.5	NE
7	12,4	27.8	0.0	22.5	SSO
8	12,2	29.1	0.0	27.4	S
9	16,7	28.2	0.0	27.4	S
10	11,4	27.9	0.0	25.7	S
11	12,9	25.6	0.0	30.6	NNO
12	9,7	28.3	0.0	17.7	NO
13	11,4	26.4	0.0	25.7	SSO
14	14,6	28.7	0.0	33.8	SSO
15	15,3	23.6	7.8	30.6	SSE
16	13,5	26.5	0.0	24.1	SSO
17	17,7	29.9	0.0	32.2	SO
18	20,2	30.9	0.0	25.7	SSO
19	15,2	26.2	0.0	37.0	NNO
20	11,1	26.9	8.6	30.6	SSO
21	16,8	24.0	0.0	20.9	SSO
22	16,5	26.9	3.0	22.5	SSO
23	16,2	27.8	7.8	27.4	SE
24	12,6	27.4	0.2	30.6	NNE
25	11,4	24.0	0.0	17.7	SO
26	10,8	22.3	0.0	29.0	SSO
27	10,8	25.9	0.2	32.2	S
28	17,3	26.7	14.4	22.5	S

Valor de precipitación = 0,2; no se considera lluvia,

- Total de lluvia del mes de febrero: 47,6 mm
- Total de lluvia acumulada en el año: 70,9 mm
- Total de lluvia acumulada periodo cultivos de estivales: (julio 25- febrero 26) 530,9 mm

Lluvias registradas en General Cabrera en el mes de Febrero (Periodo 1975 - 2026)

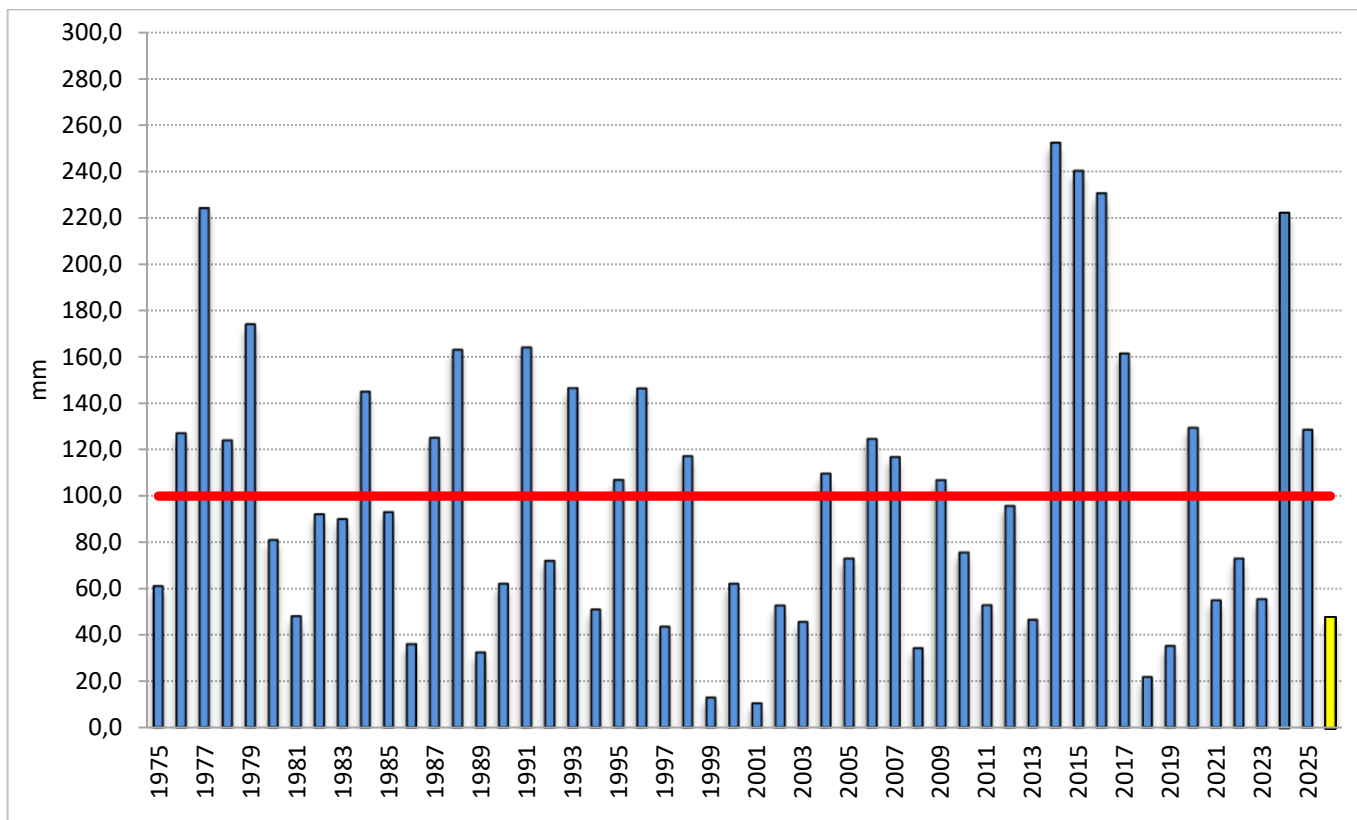


Gráfico 1: Promedio histórico 99,9 mm (línea roja)

Lluvias acumuladas periodo Julio-Febrero

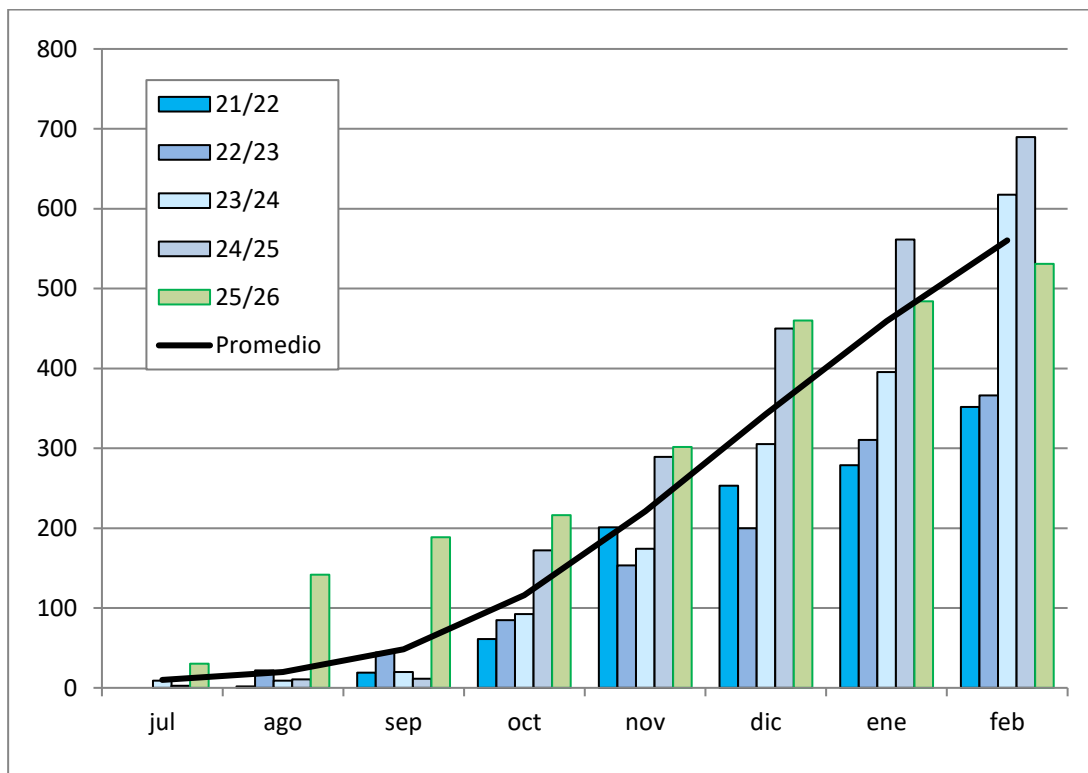


Gráfico 2: Línea negra representa el promedio histórico (periodo 1975 – 2026)

Temperaturas máximas y mínimas registradas en el año 2026

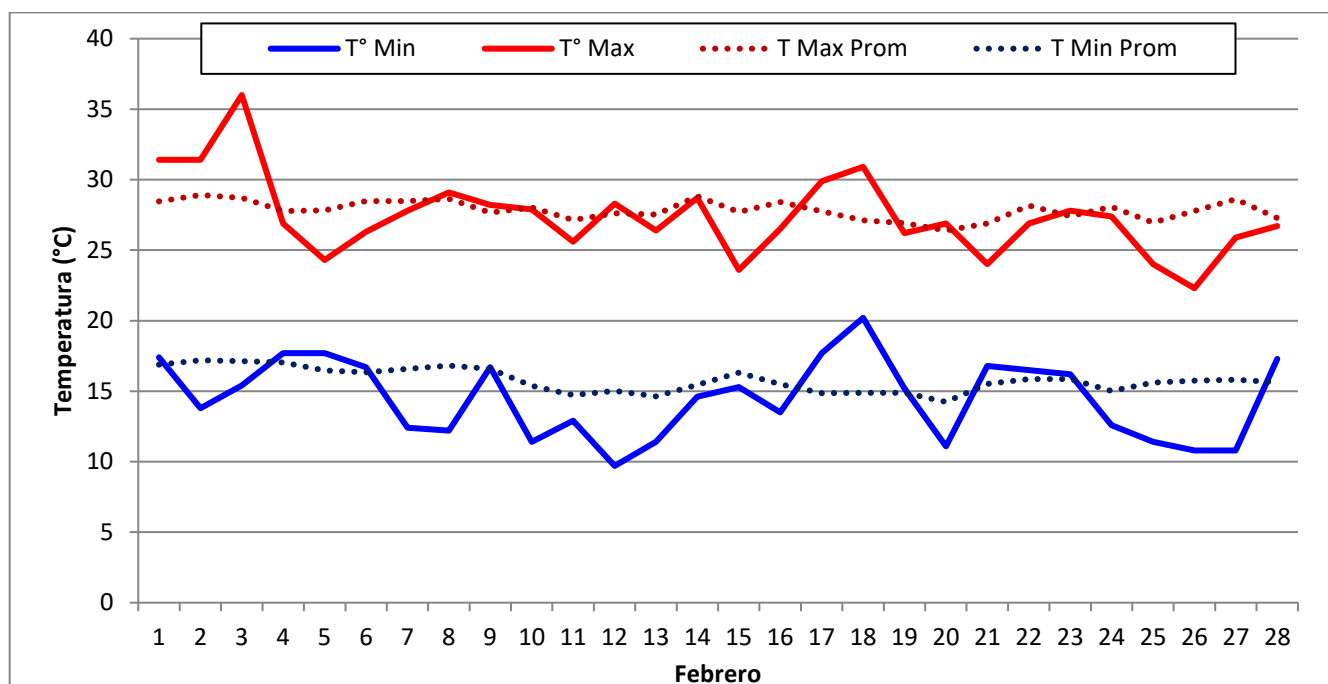


Gráfico 3, Registro de temperaturas ambientales ocurridas durante el mes de febrero.

Participan en la elaboración de este informe:
Biól, Mariela Monetti

Para suscribirse/cancelar su suscripción al boletín envíe un correo electrónico a:
intaaercabrera@gmail.com

Este boletín es editado en:
INTA General Cabrera
25 de Mayo 732 - (5809) General Cabrera-Prov, Córdoba
Teléfono 0358-4930052/1434

Auspicia



www.ciacabrera.com,ar